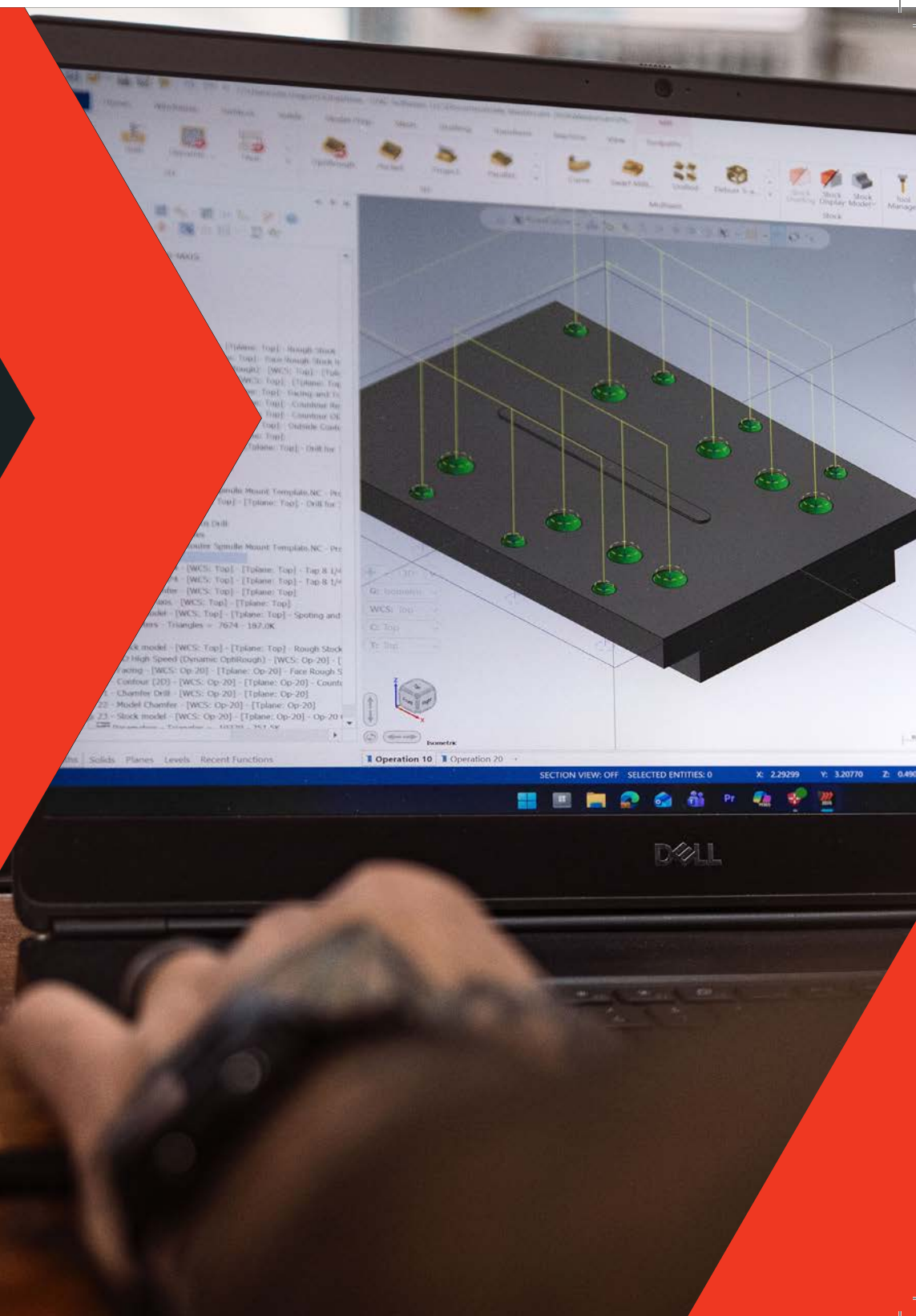




WAS IST NEU IN MASTERCAM 2026.R2 ?

- › Simulation mittels Grafikprozessor (GPU)
- › KI-gestützte Automatisierung
- › Neues integriertes Probing (Messzyklen)
- › Verbesserte Mehrachsenbearbeitung



WAS HAT SICH GEÄNDERT?

Diese Version konzentriert sich auf das Feedback, welches wir am häufigsten von Werkstätten wie Ihrer erhalten – Simulationen, die mit Ihren Deadlines Schritt halten. Automatisierungen, die sich wiederholende Aufgaben übernehmen, und Tools, die zeitaufwändige manuelle Arbeit überflüssig machen. Wir haben echte Engpässe im Arbeitsablauf beseitigt: Verzögerungen bei der Verifizierung, sich wiederholende Programmerroutinen und andere Arbeitsschritte, die Sie ausbremsen.



INTEGRIERTES PROBING (MESSZYKLEN)

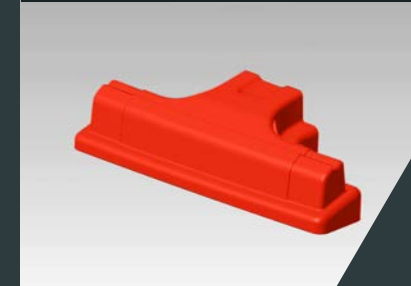
Einstellung der Werkzeuge mit Blum Digilog: Werkzeugvoreinstellung, Verschleißüberwachung und Brucherkennung erfolgen direkt in Mastercam – ohne erforderliche manuelle Code-Bearbeitung.

Funktioniert mit Steuerung von Fanuc, Siemens, Okuma, Heidenhain, Mazak und Makino. Halten Sie Ihre Werkzeugdaten stets zentralisiert und auf dem neuesten Stand.

00:22:02
GPU Simulation: ON



01:28:13
GPU Simulation: OFF



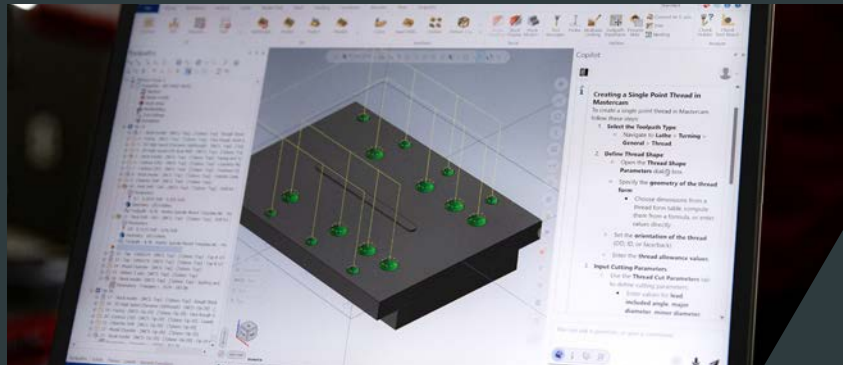
MIT GRAFIKPROZESSOR (GPU) BESCHLEUNIGTE SIMULATION

Führen Sie Verifizierungen komplexer Teile ohne Wartezeiten durch. Die GPU-Simulation bietet eine bis zu 10-fache Geschwindigkeitssteigerung gegenüber der CPU-Simulation bei gleichbleibend hoher Auflösung der Ergebnisse.

Was das für Ihre Arbeitsabläufe bedeutet:

- › Bis zu 10-mal schnellere Überprüfungen.
- › Hochauflösende Simulationen ohne zusätzliche Bearbeitungszeit.
- › Gründliche Kollisionserkennung und Materialanalysen – dann, wenn Sie sie brauchen.

Prüfen Sie auf Kollisionen, analysieren Sie den Materialabtrag und prüfen Sie Prozesse mit mehreren Arbeitsschritten, ohne Ihre Zeitpläne zu beeinträchtigen.



MASTERCAM COPILOT: KI-GESTÜTZTE HILFE

Passen Sie die Parameter für mehrere Vorgänge mithilfe von Sprach- oder Textbefehlen an. Richten Sie ganze Maschinengruppen ein, indem Sie Ihre Anforderungen beschreiben. Spezifische Informationen finden Sie umgehend in den Schulungsinhalten.

Einstellung von Vorschub und Drehzahl: Verändern Sie den Vorschub und die Spindeldrehzahlen per Sprach- oder Textbefehl. Die Einstellungen arbeiten mit Fräs- und Drehmaschinen und Routern. Zur Sicherheit fordert das Programm Sie zur Bestätigung auf. Ändern Sie einzelne Vorgänge oder aktualisieren Sie mehrere Abläufe gleichzeitig.

Einrichtung von Maschinengruppen: Erstellen Sie komplette Maschinengruppen mit Ihren Namenskonventionen. Fügen Sie bei der Einrichtung weitere Vorgänge hinzu (unterstützt ~200 Werkzeugwegtypen).

„Freihand“-Betrieb: Mit dem Passwort „Copilot“ übernehmen Sie die Steuerung per Sprachbefehl: So schalten Sie die einstellbaren Aktivierungen nach Bedarf ein und aus.

Suche nach Videoinhalten: Durchsuchen Sie Ihre gesamte myMastercam-Videobibliothek. Erhalten Sie Antworten mit Zeitstempeln, die Sie direkt zu den relevanten Abschnitten weiterleiten.



VERBESSERTE MEHR- ACHSENBEARBEITUNG

Kollisionskontrolle für Bullnose-Werkzeuge: Die automatische Neigungs-Kollisionskontrolle funktioniert jetzt auch mit Bullnose-Werkzeugen. Verwenden Sie kürzere, einfacher einzurichtende Werkzeuge – die Software verwaltet die Neigung auf kollisionsfreien fünfschigen Wegen. Die Steuerung verringert den Werkzeugüberstand und erzeugt ohne nötige manuelle Einstellung gleichmäßige Bewegungen.

Verbessertes vierachsiges Schlichten: Eine feinere Werkzeugachsen-Steuerung verbessert das Flächenschlichten und sorgt für genauere Ergebnisse und eine flexiblere Werkzeugauswahl.

Automatische Abstandsbewegungen: Die Software berechnet sichere Verbindungsbewegungen anhand der Teilegeometrie. Das verkürzt die Zykluszeit und die manuelle Planung von Abständen entfällt.

Optimierte Anweisungen nach Ebenen: Minimieren Sie unnötige Rückzugsbewegungen zwischen den Schnittbereichen. Ermöglicht kürzere, steifere Werkzeuge bei komplexen Geometrien und reduziert die Gesamtzykluszeit.

SEHEN SIE SICH AN, WAS MASTERCAM 2026.R2 FÜR IHREN BETRIEB TUN KANN. SIND SIE BEREIT?

Wenden Sie sich an Ihren Mastercam-Vertreter vor Ort:
Vereinbaren Sie eine Demonstration oder laden Sie eine
Testversion herunter. Erfahren Sie mehr unter
[mastercam.de](https://www.mastercam.de)

Erhalten Sie kostenlosen Zugang zu jeder Aktualisierung:

Mastercam CONNECT, das Wartungs - und
Support-Programm, gibt Ihnen Zugang zu
jeder Version – ohne zusätzliche Kosten.
Bleiben Sie über die neuesten Funktionen,
Verbesserungen und Möglichkeiten auf
dem Laufenden, sobald sie verfügbar sind.



[mastercam.com](https://www.mastercam.com)

Mastercam® ist eine eingetragene
Marke von CNC Software, LLC.
Alle anderen Marken sind Eigentum
ihrer jeweiligen Inhaber.

©1983-2026. Alle Rechte vorbehalten.

