

Mastercam 2018

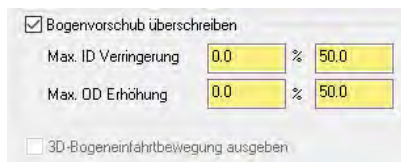
Die neueste Version unserer CAD/CAM-Software bietet einiges an Neuerungen, Weiterentwicklungen sowie bahnbrechenden Innovationen.

Da je nach Einsatzgebiet unterschiedliche Aspekte für den einzelnen Anwender wichtig sind, ist diese Zusammenfassung lediglich ein Querschnitt durch die Neuerungen. Detaillierte und für Sie relevante Infos bekommen Sie wie gewohnt bei Ihrem Mastercam-Vertriebspartner.

NEUE FEATURES

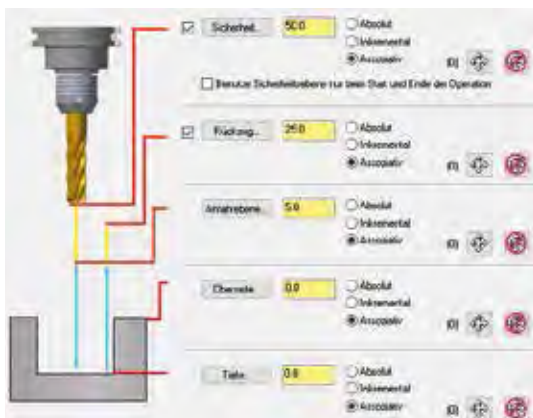
Überschreiben von Bogenvorschüben

Um die Schnittbedingungen an der Schneide bei innen- oder außenliegenden Radien zu optimieren. Diese Funktion ist enthalten in: 2D-Kontur – Nutenfräsen – Z-Konstant.



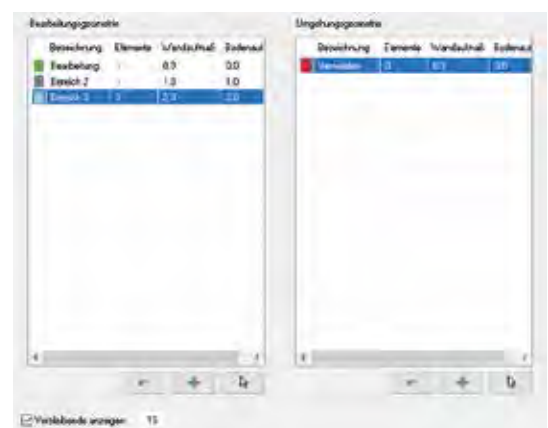
Verbindungs-Assoziativität

Durch die neu integrierte Verbindungs-Assoziativität hat man die Möglichkeiten, Tiefen hin zu Rückzügen anhand eines Features zu bestimmen. Dies hat den Vorteil, dass bei Änderungen am Werkstück die Werkzeugwege durch einfache Regenerierung angepasst werden. Dies geschieht ohne Programmieraufwand.



HSC-Workflow

Verbesserung des Workflows für alle HSC-Werkzeugwege. Definieren Sie verschiedene Bearbeitungsgruppen und weisen Sie den Gruppen unterschiedliche Aufmaße zu. Dies minimiert den Programmieraufwand, reduziert das Restmaterial und hilft dabei Bauteile effektiv zu fertigen.



Verrunden / Glätten

Die neue Funktion Glätten bietet in der 3D HSC-Hybridbearbeitung die Möglichkeit, scharfe Richtungswechsel zu vermeiden und diese abzurunden. Die Maschine läuft gleichmäßiger und die Facettenbildung wird minimiert.



Optimierung für die Fertigung von Hinterschnitten

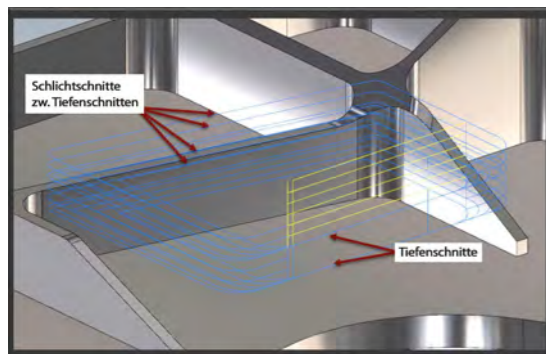
Die Bearbeitung von Hinterschnitten wurde erneuert, so dass Sie hier auf eine Vielzahl verschiedener Optionen zurückgreifen können. Die Bearbeitung kann nun zum Beispiel in Z- oder in Z+ erfolgen und das unter Berücksichtigung der Zustellung und der programmierten Aufmaße.



FRÄSEN

Optimierung von Schrupp- und Schlichtdurchgängen für die Dünnwandbearbeitung

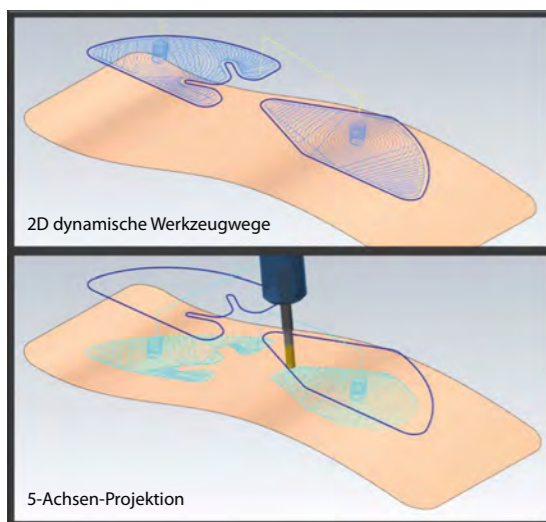
In Mastercam 2018 besteht die Möglichkeit in der 2D-Bearbeitung die Reihenfolge der Schrupp- und Schlichtdurchgänge zu optimieren. Diese Optimierung gilt auch für Mehrfachschnitte, sodass man Konturen einzeln fertigstellen oder die Bearbeitung in Schrupp- und Schlichtdurchgänge auf die einzelnen Konturen aufteilen kann.



MULTI-AXIS

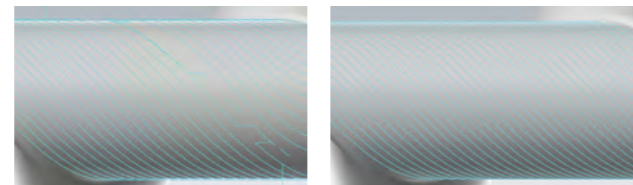
Projektion

Die Funktion überträgt einen 2D/3D-Werkzeugweg auf eine Fläche und konvertiert ihn automatisch in WZ-Vektoren und 5-Achsen-Bewegungen. Diese Funktion kann nicht nur die Programmierung von 5-Achsen-Werkzeugwegen vereinfachen, sie öffnet auch alternative Strategien. Dabei werden 2D/3D-Werkzeugwege einschließlich dynamischer Bewegungen verwendet.



Optimierte Querstellungsberechnung

In früheren Versionen konnten Sie beim Erzeugen eines Blend- oder Parallel-Werkzeugwegs in Situationen kommen, in denen das Werkzeugweg keinen einheitlichen Bahnabstand hat. Der Basis-Algorithmus, der Werkzeugwege anhand von Konturen (Werkzeugwegen) wie beispielsweise „Parallel“ und „Blenden“ steuert, wurde komplett umgeschrieben. Diese neue Implementierung erzeugt nun gleichmäßigere Schnitte und dadurch eine bessere Oberfläche.



FRÄS-DREHEN

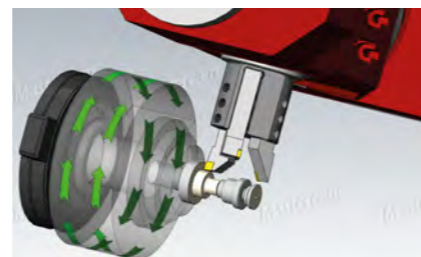
Gleichzeitige Fertigung mehrerer Bauteile

Neue Bearbeitungsoption zur Fertigung verschiedener Bauteile auf Haupt- und Gegenspindel bzw. gleicher Bauteile, um die Maschine effektiver nutzen zu können.



Unterstützung des Multitool-Halters

Mit der Version 2018 werden „Multitool-Halter“ in B-Achsen-Köpfen unterstützt.

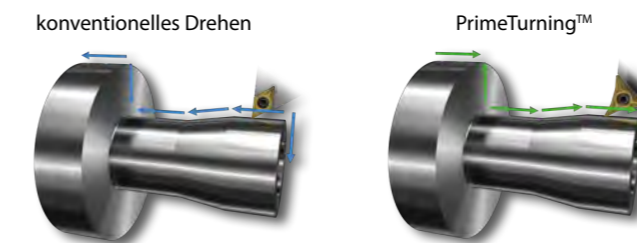


DREHEN

Prime Turning™

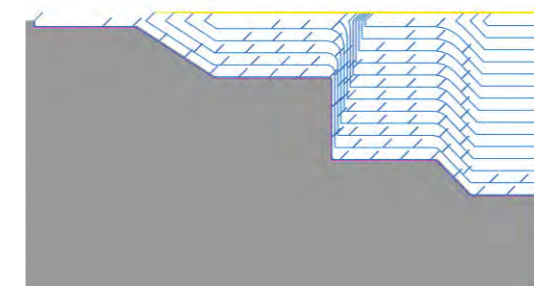
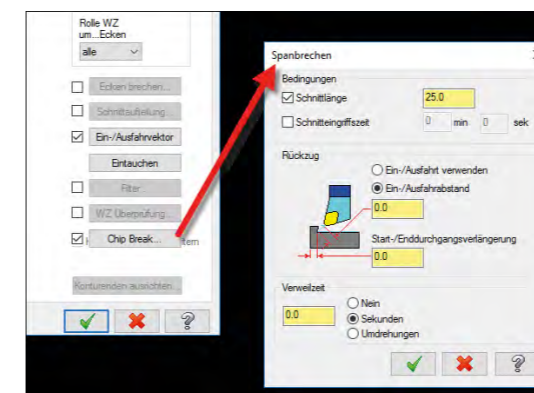


PrimeTurning™ ermöglicht im Vergleich zum konventionellen Drehen eine Bearbeitung in allen Richtungen. Diese Technologie ermöglicht höchste Materialabtragsraten bei gesteigertem Zerspanvolumen. Die Kombination aus Werkzeug-Design und den in Mastercam 2018 integrierten Bearbeitungsstrategien garantiert eine erheblich höhere Produktivität und gesenkte Produktionskosten



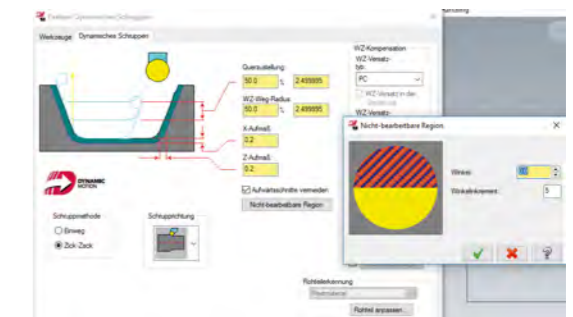
Spanbrechen

Sie haben nun die volle Kontrolle über die Späne. Definieren Sie eine Schnittlänge oder Bearbeitungszeit, um die Späne durch eine Abhebebewegung zu brechen. Dies schont Ihr Werkzeug und verhindert ein Verwickeln des Spans mit Werkstück, Futter und Werkzeug.

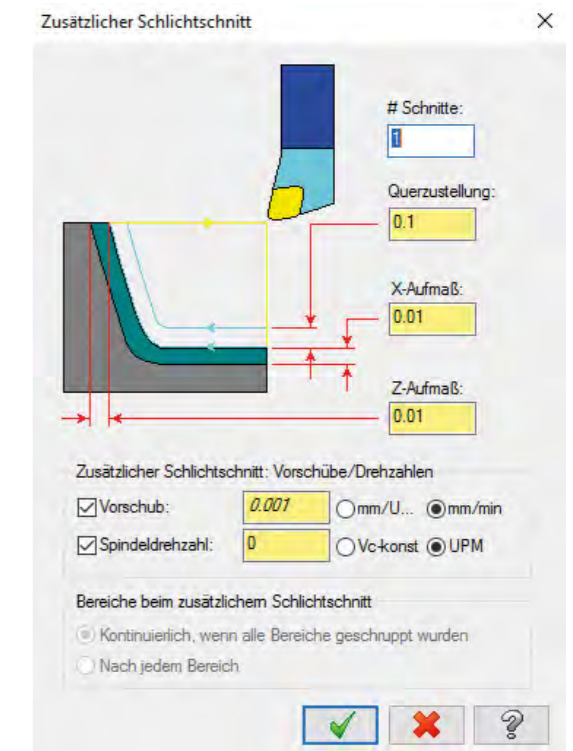


Verhindern einer Aufwärtsbearbeitung

Durch die Definition von einem nicht schneidenden Bereich einer runden Schneidplatte haben Sie nun die volle Kontrolle der dynamischen Drehbearbeitung, so dass Mastercam bei Berücksichtigung dieses Bereiches effektive und dynamische Werkzeugbahnen berechnet. So kommen Sie werkzeugschonend und sicher zu Ihrem Ergebnis.



Sie können im Dialogfeld „Zusätzlicher Schlichtschnitt“ für einen Standard-Schrupp-Werkzeugweg jetzt unterschiedliche Vorschub- und Drehzahlwerte für den zusätzlichen Schlichtschnitt einstellen.



HIGHLIGHTS

Schnittrichtungs-Optionen

Erweiterung im Bereich des Einstechens. Durch das Hinzufügen verschiedener Optionen im Bereich der Schnittrichtung haben Sie nun noch mehr Kontrolle, wie Ihr Werkzeug den Einstich bearbeiten soll.

Bi-Direktional, Positive zuerst - Bearbeitet zuerst die positive und dann die negative Seite.

Bi-Direktional, Negative zuerst - Bearbeitet zuerst die negative und dann die positive Seite.

Verkettungsrichtung - Bearbeitung wird in Verkettungsrichtung ausgeführt.



2018

Mastercam
Be Dynamic.

Ihr Mastercam-Vertriebspartner:

Ein Mehr an Möglichkeiten



Mastercam Port Expert

Erzeugt auf Flächen- oder Solid-Daten – unter Minimierung unnötiger Verfahrbewegungen – Werkzeugwege zur präzisen Fertigung von Kanälen in Zylinderköpfen für Verbrennungsmotoren.



Mastercam Blade Expert

Hocheffiziente Werkzeugwege für Impeller und ähnliche Teile zur Erzielung hochqualitativer Oberflächen der Blätter, Splitter, Bodenflächen und Verrundungen.



Mastercam ProDrill

Automatisches Erkennen, Gruppieren und Anwenden von Bohrstrategien auf eine große Anzahl von Löchern und auch automatisches Erzeugen von Werkzeugdefinitionen aus vorhandener Geometrie.



5-Achsen Bohren und 5-Achsen Wälzen

Add-Ons, die die Programmierung mit Mastercam um zielgerichtete, leistungsfähige Mehrachsentechniken erweitern. Lassen sich mittels Upgrade einfach auf das vollständige Mehrachsenprodukt für komplette 4- und 5-Achsenbearbeitung aktualisieren.



Mastercam Productivity+™

Erweitert Ihre Mastercam-Programme um prozessinterne Renishaw-Funktionalität zum Messen und Prüfen. Einfaches Einrichten, Überprüfen und ebenso Durchführung prozessinterner Anpassungen, wo es sich eignet.



Datenschnittstellen

Enthaltene Schnittstellen: IGES, Parasolid®, SAT (ACIS solids), AutoCAD® (DXF, DWG), Autodesk® Inventor® (IPT, IAM), SOLIDWORKS® (SLDPRT, SLDASM, SLDDRW), Solid Edge®, STEP, EPS, CADL, STL, VDA und ASCII. Optionale Direktschnittstellen: CATIA® V4, V5, V6, Siemens NX, JT, ProE/Creo (inkl. Baumstruktur bzw. mit Modellinformationen wie Form- und Lagetoleranzen)



Mastercam Art

Erwecken Sie Ihre 2D-Skizzen, Bilder, Fotos und CAD-Dateien zum Leben, indem Sie sie auf dem Bildschirm bearbeiten und mit einfachen, speziellen Werkzeugwegen fertigen.

Hersteller:

CNC Software, Inc.
671 Old Post Road
Tolland, CT 06084 - USA
Tel.: +1 860 875 5006
<http://www.mastercam.com>
mcinfo@mastercam.com

Deutscher Distributor:

InterCAM-Deutschland GmbH
Am Vorderflöß 24a
33175 Bad Lippspringe
Tel.: (05252) 98 999 0
<http://www.mastercam.de>
info@mastercam.de

Mastercam® ist ein eingetragenes Warenzeichen von CNC Software, Inc. ©1983-2017. Alle Rechte vorbehalten. Alle weiteren eingetragenen Warenzeichen sind Eigentum ihrer jeweiligen Inhaber. © 2017 InterCAM-Deutschland